

# 2006年2月期 中間決算補足資料

## FACT BOOK 2006

For the year Ended February 28,2006  
Interim Results



2005年10月12日  
12 th . Oct . 2005

# 目次

## Contents

<b>決算概況</b>	Non-Consolidated Summary of Operations
-------------	--

1. 損益計算書概要		
Non-Consolidated Statements of Income		1
2. 貸借対照表概要		
Non-Consolidated Balance Sheets		1
3. 主要経営指標		
Key Indicators		1
4. 取扱高明細		
Volume of New Contracts		2
5. 営業収益明細		
Operating Revenue		2
6. 営業費用明細		
Operating Expenses		3
7. 貸倒関連費用		
Allowance for Possible Credit Losses		3
8. 営業債権明細		
Finance Receivables		4
9. 資金調達明細		
The capital Procurement		4

<b>営業概況</b>	Non-Consolidated Operating Performance
-------------	--

1. 会員数値		
Customer numerical value		5
2. 1人当たりキャッシング・ショッピング残高		
Credit card shopping, Cash advances per share		5
3. 加盟店、CD/ATM台数推移		
Change in the number of member stores and CDs&ATMs		5
4. 会員属性		
Cardholder Characteristics		6
(1)男女別構成比		
Cardholders by Gender		6
(2)年齢別構成比		
Cardholders by Age		6
5. 各指標におけるマイカルの割合		
Maical Ratio		6

<b>2006年2月期業績予想</b>	Estimated Results for the Year Ending February 28,2006
---------------------	--

7

<b>損益計算書/貸借対照表推移</b>	Statements of Income/Balance Sheets transition
----------------------	--

8

<b>沿革</b>	The history of our company
-----------	----------------------------

9

### データブックに関する注意事項

#### (注1) 将来見通しに関する注意事項

本資料の記述には、当社の将来の業績に関する見通し、予測が含まれておりますが、これらは現在入手可能な情報からの判断に基づいており、今後様々な要因により実際には異なる結果となりうる可能性があります。

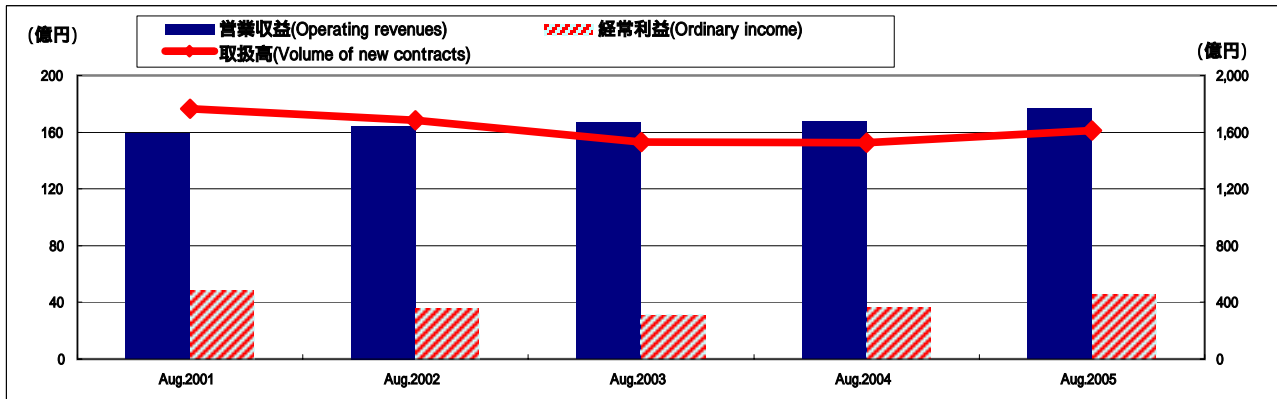
(注2) 数値については、金額の単位未満は切り捨て、比率の単位未満は四捨五入で記載しております。

(注3) 前期比増減はデータブック記載の金額単位の数値を用いて算出しております。

# 決算概要

## 1. 損益計算書概要

### Non-Consolidated Statements of Income



[単位: 百万円 (¥ million), %]

	2001年8月期 Aug.2001	2002年8月期 Aug.2002	2003年8月期 Aug.2003	2004年8月期 Aug.2004	2005年8月期 Aug.2005	前年同期比 YOY
<b>取扱高</b> Volume of new contracts	176,587	168,502	153,268	152,613	161,068	+5.5%
<b>営業収益</b> Operating revenues	15,887	16,413	16,651	16,744	17,680	+5.6%
<b>営業利益</b> Operating income	4,835	3,652	3,093	3,682	4,550	+23.6%
<b>経常利益</b> Ordinary income	4,815	3,579	3,106	3,672	4,541	+23.7%
<b>中間純利益</b> Net income for the half year	2,211	1,956	1,779	1,651	2,254	+36.5%

## 2. 貸借対照表概要

### Non-Consolidated Balance Sheets

[単位: 百万円 (¥ million), %]

	2001年8月期 Aug.2001	2002年8月期 Aug.2002	2003年8月期 Aug.2003	2004年8月期 Aug.2004	2005年8月期 Aug.2005	前年同期比 YOY
<b>総資産</b> Total assets	150,271	154,529	139,014	147,903	166,613	+12.7%
<b>株主資本</b> Shareholder's equity	37,833	41,127	43,406	44,940	48,810	+8.6%

## 3. 主要経営指標

### Key Indicators

	2001年8月期 Aug.2001	2002年8月期 Aug.2002	2003年8月期 Aug.2003	2004年8月期 Aug.2004	2005年8月期 Aug.2005	前年同期比 YOY
<b>株主資本純利益率</b> ROE <sub>1</sub>	6.0%	4.8%	4.2%	3.7%	4.7%	+1.0
<b>総資産純利益率</b> ROA <sub>2</sub>	1.5%	1.3%	1.2%	1.2%	1.4%	+0.2
<b>営業収益純利益率</b> Sales profit ratio <sub>3</sub>	13.9%	11.9%	10.7%	9.9%	12.8%	+2.9
<b>総資産営業収益率</b> Total capital profit ratio <sub>4</sub>	10.8%	11.2%	11.6%	11.8%	10.9%	0.9
<b>株主資本比率</b> Shareholder's equity ratio	25.2%	26.6%	31.2%	30.4%	29.3%	1.1
<b>1株当たり株主資本</b> BPS	1,245.34円	1,353.86円	1,447.44円	1,503.46円	1,619.94円	+116.48円
<b>1株当たり純利益</b> EPS	72.81円	64.41円	59.60円	55.26円	74.82円	+19.56円
<b>1株当たり配当金</b> Dividends	15.00円	15.00円	12.50円	12.50円	15.00円	+2.50円

$$1 \text{ ROE} = \frac{\text{中間純利益}}{(\text{期首株主資本} + \text{期末株主資本})/2}$$

$$\text{ROE} = \frac{\text{Net income for the half year}}{\text{Beginning and end of the year shareholder's equity}/2}$$

$$2 \text{ ROA} = \frac{\text{中間純利益}}{(\text{期首総資産} + \text{期末総資産})/2}$$

$$\text{ROA} = \frac{\text{Net income for the half year}}{\text{Beginning and end of the year total capital}/2}$$

$$3 \text{ 営業収益純利益率} = \frac{\text{中間純利益}}{\text{営業収益}}$$

$$\text{Sales profit ratio} = \frac{\text{Net income for the half year}}{\text{Operating revenues}}$$

$$4 \text{ 総資産営業収益率} = \frac{\text{営業収益}}{(\text{期首総資産} + \text{期末総資産})/2}$$

$$\text{Total capital profit ratio} = \frac{\text{Operating revenues}}{\text{Beginning and end of the year total capital}/2}$$

#### 4.取扱高明細

##### Volume of New Contracts

[単位:百万円(¥ million), %]

	2001年8月期	2002年8月期	2003年8月期	2004年8月期	2005年8月期	前年同期比
	Aug.2001	Aug.2002	Aug.2003	Aug.2004	Aug.2005	YOY
<b>割賦購入あっせん</b> <i>Shopping</i>	72,747	55,862	63,359	72,703	<b>82,503</b>	+13.5%
構成比	41.2%	33.2%	41.3%	47.6%	<b>51.2%</b>	+3.6
<b>融資</b> <i>Cashing</i>	58,506	73,845	61,499	58,727	<b>63,258</b>	+7.7%
構成比	33.1%	43.8%	40.1%	38.5%	<b>39.3%</b>	+0.8
<b>融資代行</b> <i>Agency services</i>	43,189	36,587	26,238	18,758	<b>12,886</b>	31.3%
構成比	24.5%	21.7%	17.1%	12.3%	<b>8.0%</b>	4.3
<b>その他</b> <i>Others</i>	2,143	2,206	2,170	2,423	<b>2,420</b>	0.1%
構成比	1.2%	1.3%	1.4%	1.6%	<b>1.5%</b>	0.1
<b>取扱高合計</b> <i>Total</i>	176,587	168,502	153,268	152,613	<b>161,068</b>	+5.5%
構成比	100.0%	100.0%	100.0%	100.0%	<b>100.0%</b>	-

#### 5.営業収益明細

##### Operating Revenue

[単位:百万円(¥ million), %]

	2001年8月期	2002年8月期	2003年8月期	2004年8月期	2005年8月期	前年同期比
	Aug.2001	Aug.2002	Aug.2003	Aug.2004	Aug.2005	YOY
<b>割賦購入あっせん</b> <i>Shopping</i>	1,947	1,412	1,504	1,688	<b>1,913</b>	+13.3%
構成比	12.3%	8.6%	9.0%	10.1%	<b>10.8%</b>	+0.7
<b>融資</b> <i>Cashing</i>	11,685	13,677	13,877	13,830	<b>14,547</b>	+5.2%
構成比	73.6%	83.3%	83.3%	82.6%	<b>82.3%</b>	0.3
<b>融資代行</b> <i>Agency services</i>	550	442	306	217	<b>147</b>	32.3%
構成比	3.4%	2.7%	1.8%	1.3%	<b>0.8%</b>	0.5
<b>その他</b> <i>Others</i>	1,703	880	964	1,007	<b>1,072</b>	+6.5%
構成比	10.7%	5.4%	5.8%	6.0%	<b>6.1%</b>	+0.0
<b>営業収益合計</b> <i>Total</i>	15,887	16,413	16,651	16,744	<b>17,680</b>	+5.6%
構成比	100.0%	100.0%	100.0%	100.0%	<b>100.0%</b>	-

## 6. 営業費用明細

### Operating Expenses

[単位: 百万円 (¥ million), %]

		2001年8月期	2002年8月期	2003年8月期	2004年8月期	2005年8月期	前年同期比
		Aug.2001	Aug.2002	Aug.2003	Aug.2004	Aug.2005	YOY
	<b>貸倒関連費用</b> <i>Provision for credit losses</i>	1,852	2,607	3,703	3,644	<b>3,434</b>	5.8%
	<b>その他販売費</b> <i>Other sales expenses</i>	2,217	2,763	2,840	2,858	<b>2,886</b>	+1.0%
	<b>販売費</b> <i>Total sales expenses</i>	4,069	5,370	6,543	6,502	<b>6,320</b>	2.8%
	(対営業収益比) <i>Total/operating revenues</i>	25.6%	32.7%	39.3%	38.8%	<b>35.7%</b>	3.1
	<b>人件費</b> <i>Staff expenses</i>	2,017	1,999	2,112	1,948	<b>2,038</b>	+4.6%
	<b>管理費</b> <i>Total administrative expenses</i>	4,297	4,305	4,021	3,776	<b>3,791</b>	+0.4%
	<b>販売費及び一般管理費</b> <i>Selling, general and administrative expenses</i>	10,384	11,675	12,677	12,227	<b>12,150</b>	0.6%
(対営業収益比) <i>Total/operating revenues</i>	65.4%	71.1%	76.1%	73.0%	<b>68.7%</b>	4.3	
	<b>支払利息</b> <i>Interest expense</i>	591	524	554	649	<b>739</b>	+13.9%
	<b>その他</b> <i>Other funding cost</i>	76	560	326	185	<b>240</b>	+29.7%
	<b>金融費用</b> <i>Funding Cost Total</i>	667	1,085	880	834	<b>980</b>	+17.5%
<b>営業費用計</b> <i>Tatal</i>	11,052	12,760	13,558	13,062	<b>13,130</b>	+0.5%	
(対営業収益比) <i>Total/operating revenues</i>	69.6%	77.7%	81.4%	78.0%	<b>74.3%</b>	3.7	

## 7. 貸倒関連費用

### Allowance for Possible Credit

		2001年8月期	2002年8月期	2003年8月期	2004年8月期	2005年8月期	前年同期比
		Aug.2001	Aug.2002	Aug.2003	Aug.2004	Aug.2005	YOY
	<b>貸倒償却額</b> <i>Charge off</i>	1,832	2,310	3,353	3,237	<b>3,017</b>	6.8%
	保証分を含む	-	-	-	-	<b>3,072</b>	-
	<b>貸倒引当金繰入額</b> <i>Provision for credit losses on accounts receivable</i>	20	297	350	273	<b>304</b>	+11.4%
	保証分を含む	-	-	-	407	<b>362</b>	11.1%
	<b>貸倒関連費用</b> <i>Provision for credit losses</i>	1,852	2,607	3,703	3,510	<b>3,321</b>	5.4%
	保証分を含む	-	-	-	3,644	<b>3,434</b>	5.8%
	<b>期首貸倒引当金</b> <i>Beginning allowance for doubtful accounts</i>	3,090	3,460	3,653	6,037	<b>6,345</b>	+5.1%
	保証分を含む	3,090	3,460	3,653	6,037	<b>6,522</b>	+8.0%
	<b>期末貸倒引当金</b> <i>Terminal allowance for doubtful accounts</i>	3,110	3,757	4,003	6,310	<b>6,650</b>	+5.4%
	保証分を含む	3,110	3,757	4,003	6,444	<b>6,885</b>	+6.8%

		2001年8月期	2002年8月期	2003年8月期	2004年8月期	2005年8月期	前年同期比
		Aug.2001	Aug.2002	Aug.2003	Aug.2004	Aug.2005	YOY
<b>貸倒償却率</b> <i>Charge off ratio 1</i>		1.5%	1.6%	2.3%	2.1%	<b>1.8%</b>	0.3
<b>貸倒関連費用率</b> <i>Provision for credit losses ratio 2</i>		1.5%	1.8%	2.6%	2.3%	<b>2.0%</b>	0.3

$$1 \text{ 貸倒償却率} = \frac{\text{貸倒償却額}}{\text{割賦売掛金+自社融資(債権流動化分含む)+未収利息}}$$

$$2 \text{ 貸倒関連費用率} = \frac{\text{貸倒関連費用}}{\text{割賦売掛金+自社融資(債権流動化分含む)+未収利息}}$$

$$1 \text{ Charge off ratio} = \frac{\text{Charge off}}{\text{Installment receivable and card cashing (included ABS)}}$$

$$2 \text{ Provision for credit losses ratio} = \frac{\text{Provision for credit losses}}{\text{Installment receivable and card cashing (included ABS)}}$$

## 8. 営業債権明細 Finance Receivables

[単位: 百万円 (¥ million), %]

	2003年8月期	2004年2月期	2004年8月期	2005年2月期	2005年8月期	前年同期比
	Aug.2003	Feb.2004	Aug.2004	Feb.2005	Aug.2005	YOY
<b>割賦売掛金</b> <i>Installment receivables</i>	27,314	28,792	31,589	32,552	<b>36,057</b>	+14.1%
<b>自社融資</b> <i>Card cashing</i>	66,153	69,853	82,464	95,404	<b>110,111</b>	+33.5%
<b>債権流動化分含む</b>	115,153	117,843	120,701	123,034	<b>129,574</b>	+7.4%
<b>提携融資</b> <i>Affiliated services</i>	2,515	1,410	581	43	<b>25</b>	95.7%
<b>融資代行</b> <i>Agency services</i>	2,670	2,129	981	786	<b>876</b>	10.7%
<b>その他(目的別ローン他)</b> <i>Others</i>	26	28	23	15	<b>12</b>	47.8%
<b>営業貸付金合計</b> <i>Loans</i>	71,364	73,422	84,049	96,250	<b>111,026</b>	+32.1%
<b>債権流動化分含む</b>	120,364	121,412	122,286	123,880	<b>130,489</b>	+6.7%
<b>営業債権合計</b> <i>Total</i>	98,678	102,214	115,638	128,803	<b>147,083</b>	+27.2%
<b>債権流動化分含む</b>	147,678	150,204	153,875	156,433	<b>166,546</b>	+8.2%

Including ABS

## 9. 資金調達明細 The capital Procurement

[単位: 百万円 (¥ million), %]

	2003年8月期	2004年2月期	2004年8月期	2005年2月期	2005年8月期	前年同期比
	Aug.2003	Feb.2004	Aug.2004	Feb.2005	Aug.2005	YOY
<b>短期借入金</b> <i>ST borrowings</i>	7,900	7,200	15,100	4,700	<b>4,000</b>	73.5%
<b>長期借入金</b> <i>LT borrowings</i>	55,997	60,091	59,195	72,739	<b>75,433</b>	+27.4%
(内1年以内返済予定)	25,195	27,066	27,966	33,594	<b>33,016</b>	+18.1%
<b>コマーシャルペーパー</b> <i>CP</i>	7,900	2,300	1,500	-	<b>4,000</b>	+166.7%
<b>社債</b> <i>Bonds</i>	6,796	6,796	11,500	16,340	<b>16,680</b>	+45.0%
(内1年以内返済予定)	1,296	1,296	5,500	5,820	<b>520</b>	90.5%
<b>債権流動化</b> <i>ABS</i>	49,000	47,990	38,237	27,630	<b>19,462</b>	49.1%
<b>資金調達合計</b> <i>Total</i>	127,593	124,378	125,532	121,409	<b>119,576</b>	4.7%

	2003年8月期	2004年2月期	2004年8月期	2005年2月期	2005年8月期	前年同期比
	Aug.2003	Feb.2004	Aug.2004	Feb.2005	Aug.2005	YOY
<b>長期借入比率</b> <i>LTB, Bonds and ABS/Total ratio 1</i>	87.6	92.4	86.8	96.1	<b>93.3</b>	2.8
<b>直接調達比率</b> <i>CP, Bonds and ABS/Total ratio 2</i>	49.9	45.9	40.8	36.2	<b>33.6</b>	2.6
<b>平均調達コスト</b> <i>Average funding costs</i>	1.70	1.73	1.63	1.75	<b>1.66</b>	0.09

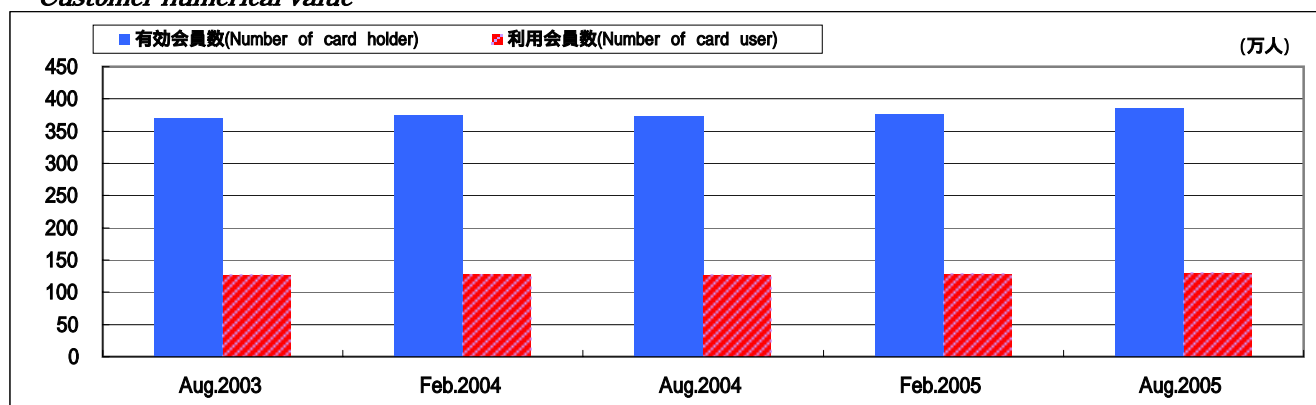
1 長期借入比率 = {長期借入金(1年以内含む) + 社債(1年以内含む) + 債権流動化による調達} / 資金調達合計

2 直接調達比率 = {コマーシャルペーパー + 社債(1年以内含む) + 債権流動化による調達} / 資金調達合計

## 営業概要

### 1. 会員数値

#### Customer numerical value



[単位: 万人]

	2003年8月期	2004年2月期	2004年8月期	2005年2月期	2005年8月期	前年同期比
	Aug.2003	Feb.2004	Aug.2004	Feb.2005	Aug.2005	YOY
<b>新規獲得会員数</b> <i>Number of new card holder</i>	40.8	64.4	20.5	48.0	29.3	+42.8%
<b>有効会員数</b> <i>Number of card holder</i>	370.5	375.6	373.4	376.1	385.0	+3.1%
<b>利用会員数</b> <i>Number of card user 1</i>	127.6	128.0	126.7	129.3	130.0	+0.9%
<b>利用率</b> <i>Utilization ratio 2</i>	34.4%	34.1%	33.9%	34.4%	33.8%	0.1

1 利用会員数: 期末時点から1年以内にショッピング・キャッシングのいずれか又は双方の利用があった会員数

2 利用率: 利用会員数 / 有効会員数

### 2.1 人当たりキャッシング残高、ショッピング残高

#### Credit card shopping, Cash advances per share

[単位: 千円]

	2003年8月期	2004年2月期	2004年8月期	2005年2月期	2005年8月期	前年同期比
	Aug.2003	Feb.2004	Aug.2004	Feb.2005	Aug.2005	YOY
<b>1人当たりキャッシング残高</b> <i>Card cashing per card user</i>	306	342	351	362	383	+9.1%
<b>1人当たりショッピング残高</b> <i>Installment receivables per card user</i>	43	45	48	48	51	+6.2%

### 3. 加盟店、CD/ATMの推移

#### Change in the number of member stores and CDs&ATMs

[単位: 店, 台]

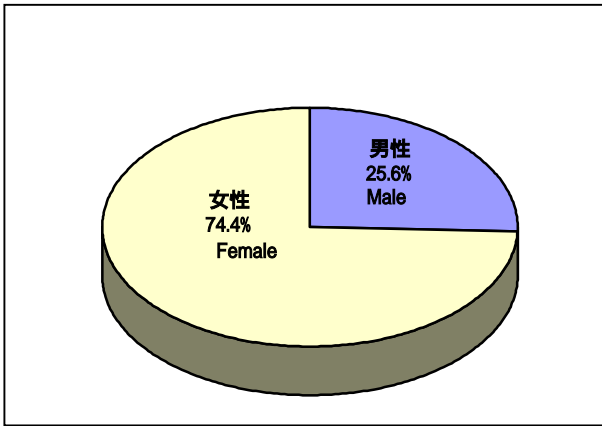
	2003年8月期	2004年2月期	2004年8月期	2005年2月期	2005年8月期	前年同期比
	Aug.2003	Feb.2004	Aug.2004	Feb.2005	Aug.2005	YOY
<b>加盟店数</b> <i>Number of member stores</i>	291,000	289,700	289,000	290,600	282,531	2.2%
<b>利用可能CD・ATM</b> <i>Available CDs&amp;ATMs for our cardholders</i>	102,005	104,771	107,186	108,692	127,255	+18.7%
<b>内自社CD機</b> <i>Own CDs</i>	205	199	120	118	117	2.5%

#### 4. 会員属性

##### Cardholder Characteristics

##### (1) 男女別構成比

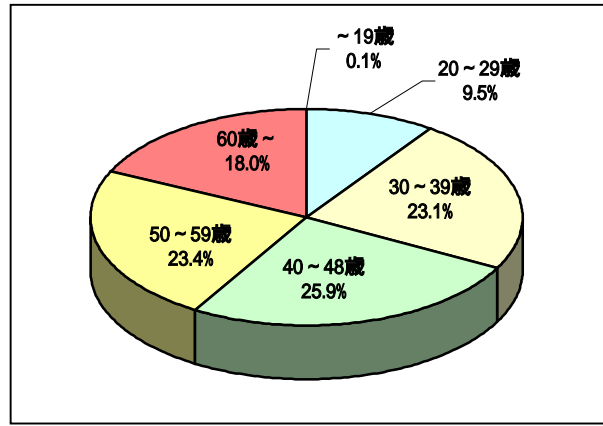
##### Cardholders by Gender



性別 Gender	構成比
男性 Male	25.6%
女性 Female	74.4%

##### (2) 年齢別構成比

##### Cardholders by Age



年齢 Age	構成比
~19歳 19 and under	0.1%
20歳~29歳 20-29	9.5%
30歳~39歳 30-39	23.1%
40歳~49歳 40-49	25.9%
50歳~59歳 50-59	23.4%
60歳~ 60 and over	18.0%

#### 5. 各指標におけるマイカル 1の割合

##### Mycal Ratio

	2002年2月期	2003年2月期	2004年2月期	2005年2月期	2005年8月期	前期末比
	Feb.2002	Feb.2003	Feb.2004	Feb.2005	Aug.2005	YOY
ショッピング取扱高割合 Shopping ratio	50.5%	41.7%	30.0%	22.6%	17.9%	4.7
キャッシング取扱高割合 Cashing ratio 2	18.5%	14.2%	10.6%	6.7%	4.7%	2.0
新規会員獲得数割合 New card holder ratio	63.0%	44.9%	23.3%	30.7%	18.8%	11.9
有効会員数割合 Card holder ratio	80.7%	75.5%	67.7%	63.9%	61.3%	2.0

1 マイカルとは(株)マイカル及び(株)マイカル九州の合算数値で計算しております。

2 マイカル店舗内当社CD機でのキャッシング取扱高の割合。



2006年2月期業績予想

Estimated Results for the Year Ending Feb.28,2006

[単位:億円]

		計画	前期比
		Estimate	YOY
	<b>割賦購入あっせん</b> <i>Shopping</i>	1,687	+11.6%
	<b>融資</b> <i>Cashing</i>	1,213	+6.1%
	<b>融資代行</b> <i>Agency services</i>	251	22.5%
	<b>その他</b> <i>Others</i>	47	+2.6%
	<b>取扱高</b> <i>Volume of new contracts</i>	3,200	+5.8%
	<b>割賦購入あっせん</b> <i>Shopping</i>	39	+11.8%
	<b>融資</b> <i>Cashing</i>	289	+4.3%
	<b>融資代行</b> <i>Agency services</i>	3	27.5%
	<b>その他</b> <i>Others</i>	23	+14.5%
	<b>営業収益</b> <i>Operating revenues</i>	353	+5.3%
	<b>販売費及び一般管理費</b> <i>Selling, general and administrative expenses</i>	254	+3.3%
	<b>金融費用</b> <i>Funding Cost Total</i>	19	+11.4%
	<b>営業費用</b> <i>Total</i>	273	+3.8%
	<b>営業利益</b> <i>Operating income</i>	80	+10.8%
	<b>経常利益</b> <i>Ordinary income</i>	80	+10.5%
	<b>当期純利益</b> <i>Net income for the year</i>	43	+18.7%

[単位:万人]

		計画	前期比
		Estimate	YOY
	<b>新規獲得会員数</b> <i>Number of new card holder</i>	55	+14.4%
	<b>有効会員数</b> <i>Number of card holder</i>	385	+2.3%
	<b>利用会員数</b> <i>Number of card user</i>	137	+6.0%
	<b>利用率</b> <i>Utilization ratio</i>	36.0%	+1.6

## 損益計算書

### Non-Consolidated Statements of Income

[単位:百万円]

	2004年8月期	2005年2月期	2005年8月期	前年同期比
	Aug.2004	Feb.2005	Aug.2005	YOY
営業収益	16,744	33,534	17,680	+5.6%
営業費用	13,062	26,287	13,130	+0.5%
販売費及び一般管理費	12,227	24,544	12,150	0.6%
金融費用	834	1,742	980	+17.5%
営業利益	3,682	7,246	4,550	+23.6%
営業外収益	6	26	5	16.7%
営業外費用	16	33	14	12.5%
経常利益	3,672	7,239	4,541	+23.7%
特別利益	-	-	109	-
特別損失	805	896	883	+9.7%
税引前当期純利益	2,867	6,343	3,767	+31.4%
法人税等、住民税及び事業税	365	1,975	1,559	+327.1%
法人税等調整額	850	679	46	105.4%
当期純利益	1,651	3,688	2,254	+36.5%

## 貸借対照表

### Non-Consolidated Balance Sheets

[単位:百万円]

	2004年8月期	2005年2月期	2005年8月期	前年同期比
	Aug.2004	Feb.2005	Aug.2005	YOY
現金及び預金	22,447	18,595	9,389	58.2%
割賦売掛金	31,589	32,552	36,057	+14.1%
営業貸付金	84,049	96,250	111,026	+32.1%
その他	8,812	8,596	9,500	+7.8%
貸倒引当金	6,310	6,345	6,650	+5.4%
流動資産計	140,588	149,649	159,323	+13.3%
有形固定資産	1,389	1,362	338	75.7%
無形固定資産	1,677	2,200	2,161	+28.9%
投資その他の資産	4,247	4,598	4,789	+12.8%
固定資産計	7,314	8,162	7,289	0.3%
資産計	147,903	157,811	166,613	+12.7%
買掛金	12,404	12,090	12,378	0.2%
短期借入金	15,100	4,700	4,000	73.5%
一年以内返済予定長期借入金	27,966	33,594	33,016	+18.1%
コマーシャルペーパー	1,500	-	4,000	+166.7%
一年以内償還予定社債	5,500	5,820	520	90.5%
その他	2,954	4,717	5,051	+71.0%
流動負債計	65,425	60,921	58,967	9.9%
社債	6,000	10,520	16,160	+169.3%
長期借入金	31,229	39,145	42,417	+35.8%
その他	308	278	258	16.2%
固定負債計	37,537	49,943	58,835	+56.7%
負債計	102,963	110,865	117,803	+14.4%
資本金	11,268	11,268	11,268	+0.0%
資本剰余金	12,577	12,730	12,730	+1.2%
利益剰余金	21,604	23,039	24,917	+15.3%
その他有価証券評価差額金	56	88	101	+80.4%
自己株式	454	4	4	99.1%
資本計	44,940	46,945	48,810	+8.6%
負債・資本計	147,903	157,811	166,613	+12.7%

## ポケットカード株式会社銘柄基本情報 Company Profile

設立	1982年5月25日
上場	1996年9月11日
上場取引所	東証1部、大証1部
銘柄コード	8519
会社が発行する株式の総数	79,075,000株
発行済株式数	30,135,222株

## 発行済株式総数/資本金の推移 Shares Outstanding/Capital transition

年月日	発行済株式総数		資本金		摘要
	増減額(千株)	残高(千株)	増減額(百万円)	残高(百万円)	
1998(平成11)年2月8日	2,000	23,289	2,488	6,206	有償による一般募集 発行価格2,610円 資本組入額1,244円
1998(平成11)年4月20日	2,328	25,618	-	6,206	株式分割 分割比率 1:1.1
1998(平成11)年9月6日	2,000	27,618	4,814	11,020	有償一般募集 発行価格5,048円 資本組入額2,407円
1999(平成12)年4月20日	2,761	30,380	-	11,020	株式分割 分割比率 1:1.1
2003(平成15)年5月3日	680	31,060	248	11,268	第三者割当 割当先 伊藤忠商事株式会社
2003(平成15)年6月18日	680	30,380	-	11,268	自己株式の消却
2005(平成17)年1月21日	245	30,135	-	11,268	自己株式の消却

## 沿革

### The history of our company

1982(昭和57)年5月	株式会社ニチイ・クレジット・サービス設立
1983(昭和58)年10月	損害保険代理店業務開始
1984(昭和59)年7月	生命保険募集業務開始。
1985(昭和60)年6月	社団法人日本クレジット産業協会に事業会員として加盟
1986(昭和61)年6月	マイカルグループ内使用 自社クレジットカード発行
1988(昭和63)年8月	自社独自でキャッシング及びカードローン取扱開始
1989(平成元)年5月	各種ローン(オートローン、引越しローン、トラベルローン)の取扱開始
1992(平成4)年3月	リース業取扱開始
1992(平成4)年4月	マイカルカードにリボルビング機能を付与し、取扱開始
1992(平成4)年9月	社団法人日本クレジット産業協会に正会員として加盟
1993(平成5)年10月	マイカルマスターカード発行開始
1994(平成6)年1月	外部加盟店の募集開始
1994(平成6)年3月	マイカルカード株式会社に社名変更
1995(平成7)年6月	新業務システムMINCS稼働開始
1996(平成8)年9月	株式を日本証券業協会へ店頭銘柄として登録
1998(平成10)年7月	東京証券取引所及び大阪証券取引所各市場第二部に上場
1999(平成11)年2月	多機能ICカードの運用実験開始
1999(平成11)年8月	マイカルICカード発行開始
2000(平成12)年2月	東京証券取引所及び大阪証券取引所各市場第一部に指定
2001(平成13)年4月	株式公開買付により、三洋信販株式会社が親会社となる
2001(平成13)年12月	ポケットカード株式会社に社名変更、東京本社を設立 プロパーカードとして「ポケットカード」を発行開始
2002(平成14)年2月	信用管理センターを福岡に移転
2002(平成14)年4月	ポケットカード・マイカルカード請求時1%割引実施
2002(平成14)年5月	東京都港区に本店移転
2003(平成15)年4月	伊藤忠グループとの資本・業務両面における提携に合意 第2位の大株主が伊藤忠グループ伊藤忠ファイナンス株式会社に異動
2003(平成15)年5月	伊藤忠商事株式会社に第三者割当新株発行を実施
2004(平成16)年2月	ファミマクレジット株式会社と資本・業務提携
2004(平成16)年3月	東京都港区芝に本社を移転
2004(平成16)年8月	三井住友カード株式会社と提携し、「VISA」ブランドカードを発行
2005(平成17)年4月	株式会社ジェシービーと「JCB」ブランドカードの発行に合意