

2015年2月期 決算補足資料
FACT BOOK 2015
For the year Ended February 28,2015



2015年4月9日
April 9, 2015

目 次

Contents

決算概況	<i>Summary of Operations</i>	(ページ番号)
1. 損益計算書概要 <i>Statements of Income</i>	1
2. 貸借対照表概要 <i>Balance Sheets</i>	1
3. 主要経営指標 <i>Key Indicators</i>	1
4. 取扱高明細 <i>Volume of New Contracts</i>	2
5. 営業収益明細 <i>Operating Revenues</i>	2
6. 営業費用明細 <i>Operating Expenses</i>	3
7. 貸倒償却 <i>Charge off</i>	3
8. 営業債権明細 <i>Finance Receivables</i>	4
9. 資金調達明細 <i>The Capital Procurement</i>	4
営業概況	<i>Operating Performance</i>	
1. 会員数値 <i>Customer numerical value</i>	5
2. 一人当たりショッピング・キャッシング残高 <i>Credit card shopping, Cash advances per share</i>	5
3. 会員属性 <i>Card member Characteristics</i>	5
2016年2月期業績予想	<i>Estimated Results for the Year Ending February 29, 2016</i>	
	6
損益計算書	<i>Statements of Income</i>	
貸借対照表	<i>Balance Sheets</i>	7
銘柄基本情報	<i>Company Profile</i>	
発行済株式総数/資本金の推移	<i>Shares Outstanding/Capital transition</i>	
沿革	<i>The history of our company</i>	8

データブックに関する注意事項

1. 将来見通しに関する注意事項
本資料の記述には、当社の将来の業績に関する見通し、予測が含まれておりますが、これらは現在入手可能な情報からの判断に基づいており、今後様々な要因により実際には異なる結果となりうる可能性があります。
2. 数値については、金額の単位未満は切り捨て、比率の単位未満は四捨五入で記載しております。
3. 当期または前期の数値がマイナスとなる場合、または増減率が1,000%を超える場合は前年同期比を「-」で表示しております。

Notes to DATA BOOK

1. *Cautionary Statement with Respect to Forward-Looking Statements*
Statements in this data book include forward-looking statements about the future performance of POCKET CARD and a subsidiary that are based on assumptions and beliefs in light of information currently available to it, and involve certain risks and uncertainties.
2. *All amounts less than one million have been truncated. Percentage figures have been as a result of rounding.*
3. *In case the numeric values in the last or this fiscal quarter results on a year on year basis are minus and the percentage change exceeds 1,000%, a year on year should be expressed here as “-”.*

決算概況

1. 損益計算書概要 Statements of Income

【単位：百万円 (Millions of yen)】

	13年2月期	14年2月期	15年2月期	前期比
	FY2012	FY2013	FY2014	YOY
取扱高 <i>Volume of new contracts</i>	330,906	419,002	436,384	4.1%
営業収益 <i>Operating revenues</i>	31,538	34,174	35,510	3.9%
営業利益 <i>Operating income</i>	2,746	4,719	4,303	△ 8.8%
経常利益 <i>Ordinary income</i>	2,759	4,745	4,328	△ 8.8%
当期純利益 <i>Net income</i>	2,640	2,733	2,201	△ 19.5%
1株当たり当期純利益 <i>EPS</i>	33.74円	34.93円	28.13円	△ 6.80円

2. 貸借対照表概要

Balance Sheets

【単位：百万円 (Millions of yen)】

	13年2月期	14年2月期	15年2月期	前期比
	FY2012	FY2013	FY2014	YOY
総資産 <i>Total assets</i>	219,082	234,734	238,621	1.7%
純資産 <i>Total net assets</i>	54,082	56,122	57,600	2.6%
自己資本比率 <i>Net worth ratio</i>	24.7%	23.9%	24.1%	0.2 pt
1株当たり純資産 <i>BPS</i>	691.14円	717.21円	736.09円	+ 18.88 円

3. 主要経営指標

Key Indicators

【単位：百万円 (Millions of yen)】

	13年2月期	14年2月期	15年2月期	前期比
	FY2012	FY2013	FY2014	YOY
自己資本純利益率 <i>ROE ※1</i>	5.0%	5.0%	3.9%	△ 1.1pt
総資産経常利益率 <i>ROA ※2</i>	1.4%	2.1%	1.8%	△ 0.3pt
営業収益純利益率 <i>Sales profit ratio ※3</i>	8.4%	8.0%	6.2%	△ 1.8pt
総資産営業収益率 <i>Total capital profit ratio ※4</i>	16.4%	15.1%	15.0%	△ 0.1pt
1株当たり配当金 <i>Dividends</i>	8.50円	8.50円	10.00円	+ 1.50円

$$\text{※1 自己資本純利益率} = \frac{\text{当期純利益}}{(\text{期首株主資本} + \text{期末株主資本})/2} \quad \text{※1 ROE} = \frac{\text{Net income}}{\text{Beginning and end of the year shareholder's equity}/2}$$

$$\text{※2 総資産経常利益率} = \frac{\text{経常利益}}{(\text{期首総資産} + \text{期末総資産})/2} \quad \text{※2 ROA} = \frac{\text{Ordinary income}}{\text{Beginning and end of the year total capital}/2}$$

$$\text{※3 営業収益純利益率} = \frac{\text{当期純利益}}{\text{営業収益}} \quad \text{※3 Sales profit ratio} = \frac{\text{Net income}}{\text{Operating revenues}}$$

$$\text{※4 総資産営業収益率} = \frac{\text{営業収益}}{(\text{期首総資産} + \text{期末総資産})/2} \quad \text{※4 Total capital profit ratio} = \frac{\text{Operating revenues}}{\text{Beginning and end of the year total capital}/2}$$

4.取扱高明細

Volume of New Contracts

【単位：百万円 (Millions of yen)】

	13年2月期	14年2月期	15年2月期	前期比
	FY2012	FY2013	FY2014	YOY
信用購入あっせん <i>Shopping</i>	302,072	381,786	399,646	4.7%
構成比 % of total	91.3%	91.1%	91.6%	-
融資 <i>Cashing</i>	24,667	32,588	31,930	△ 2.0%
構成比 % of total	7.5%	7.8%	7.3%	-
その他 <i>Others</i>	4,166	4,627	4,808	3.9%
構成比 % of total	1.3%	1.1%	1.1%	-
取扱高合計 <i>Total</i>	330,906	419,002	436,384	4.1%
構成比 % of total	100.0%	100.0%	100.0%	-

5.営業収益明細

Operating Revenues

【単位：百万円 (Millions of yen)】

	13年2月期	14年2月期	15年2月期	前期比
	FY2012	FY2013	FY2014	YOY
信用購入あっせん <i>Shopping</i>	13,879	21,103	23,864	13.1%
構成比 % of total	44.0%	61.8%	67.2%	-
融資 <i>Cashing</i>	11,675	9,960	7,882	△ 20.9%
構成比 % of total	37.0%	29.1%	22.2%	-
プロセッシング <i>Arrangement</i>	3,945	-	-	-
構成比 % of total	12.5%	-	-	-
その他 <i>Others</i>	2,037	3,111	3,764	21.0%
構成比 % of total	6.5%	9.1%	10.6%	-
営業収益合計 <i>Total</i>	31,538	34,174	35,510	3.9%
構成比 % of total	100.0%	100.0%	100.0%	-

6. 営業費用明細

Operating Expenses

【単位：百万円 (Millions of yen)】

	13年2月期	14年2月期	15年2月期	前期比
	FY2012	FY2013	FY2014	YOY
販売費及び一般管理費 <i>Selling, general and administrative expenses</i>	26,945	27,694	29,747	7.4%
広告宣伝費 <i>Advertising</i>	531	620	897	44.7%
貸倒関連費用 <i>Credit cost</i>	7,514	6,492	6,494	0.0%
人件費 <i>salaries and benefits</i>	2,985	3,183	3,220	1.2%
通信費 <i>Communication expenses</i>	1,502	1,818	1,674	△ 7.9%
情報処理料 <i>EDP out-sourcing fee</i>	1,021	1,095	1,043	△ 4.7%
減価償却費 <i>Depreciation</i>	1,868	1,248	1,165	△ 6.6%
その他 <i>Others</i>	11,521	13,236	15,251	15.2%
金融費用 <i>Interest expense and Other finance charges</i>	1,845	1,760	1,459	△ 17.1%
支払利息 <i>Interest expense</i>	1,098	1,245	1,046	△ 16.0%
その他 <i>Other finance charges</i>	746	515	413	△ 19.8%
営業費用計 <i>Total</i>	28,791	29,455	31,207	5.9%

7. 貸倒償却

Charge off

【単位：百万円 (Millions of yen)】

	13年2月期	14年2月期	15年2月期	前期比
	FY2012	FY2013	FY2014	YOY
貸倒償却 <i>Charge off</i>	9,113	8,253	7,593	△ 8.0%
貸倒償却率 <i>Charge off ratio ※</i>	4.2%	3.7%	3.4%	△ 0.3pt

※貸倒償却率は年率換算しております。

The charge off ratio represents the modulated rate for one-year basis.

$$\text{※ 貸倒償却率} = \frac{\text{貸倒償却額 (年換算)}}{\text{割賦売掛金+融資+未収利息}}$$

$$\text{※ Charge off ratio} = \frac{\text{Charge off (annualized)}}{\text{Installment receivable and card cashing (included ABS)}}$$

8. 営業債権明細

Finance Receivables

【単位：百万円 (Millions of yen)】

	13年2月期	14年2月期	15年2月期	前期比
	FY2012	FY2013	FY2014	YOY
割賦売掛金				
<i>Installment receivables</i>	126,671	160,168	175,318	9.5%
債権流動化分含む <i>Including ABS</i>	140,171	160,168	175,318	9.5%
営業貸付金				
<i>Loans</i>	73,303	58,007	47,239	△ 18.6%
債権流動化分含む <i>Including ABS</i>	73,303	58,007	47,239	△ 18.6%
営業債権合計				
<i>Total</i>	199,975	218,176	222,558	2.0%
債権流動化分含む <i>Including ABS</i>	213,475	218,176	222,558	2.0%

9. 資金調達明細

The Capital Procurement

【単位：百万円 (Millions of yen)】

	13年2月期	14年2月期	15年2月期	前期比
	FY2012	FY2013	FY2014	YOY
短期借入金				
<i>ST borrowings</i>	7,500	9,000	14,000	55.6%
長期借入金				
<i>LT borrowings</i>	116,135	118,977	109,424	△ 8.0%
内1年以内返済予定 <i>Current Portion</i>	48,692	56,987	51,633	△ 9.4%
コマーシャルペーパー				
<i>CP</i>	10,000	10,000	8,000	△ 20.0%
社債				
<i>Bonds</i>	-	10,000	20,000	100.0%
内1年以内償還予定 <i>Current Portion</i>	-	-	-	-
債権流動化				
<i>ABS・ABL ※</i>	23,980	8,500	3,978	△ 53.2%
資金調達合計				
<i>Total</i>	157,615	156,477	155,402	△ 0.7%

※債権流動化は、オフバランスとなった割賦売掛金(13年2月期 13,500百万円)を含めた金額を表示しております。

ABS・ABL displays the amount of money including the installment payment accounts receivable (13,500 million yen on February, 2013) which is treated as off balances.

	13年2月期	14年2月期	15年2月期	前期比
	FY2012	FY2013	FY2014	YOY
長期借入比率				
<i>LTB, Bonds and ABS・ABL/Total ratio ※1</i>	88.9%	87.9%	85.8%	△ 2.1 pt
直接調達比率				
<i>CP, Bonds and ABS・ABL/Total ratio ※2</i>	21.6%	18.2%	20.6%	2.4 pt
平均調達金利				
<i>Average funding ratio</i>	1.11%	0.90%	0.77%	△ 0.13 pt

※1 長期借入比率 = {長期借入金(1年以内含む) + 社債(1年以内含む) + 債権流動化による調達} / 資金調達合計

$LTB, Bonds \text{ and } ABS \cdot ABL / Total \text{ ratio} = (LT \text{ borrowings} + Bonds + ABS \cdot ABL) / Total$

※2 直接調達比率 = {コマーシャルペーパー + 社債(1年以内含む) + 債権流動化による調達} / 資金調達合計

$CP, Bonds \text{ and } ABS \cdot ABL / Total \text{ ratio} = CP + Bonds + ABS \cdot ABL / Total$

営業概況

1. 会員数値

Customer numerical value

【単位：万人/(Ten thousand),%】

	13年2月期	14年2月期	15年2月期	前期比
	FY2012	FY2013	FY2014	YOY
新規獲得会員数 <i>Number of new applications</i>	58.0	67.7	48.0	△ 29.1%
有効会員数 <i>Number of card member</i>	497.9	502.1	494.3	△ 1.6%
利用会員数 <i>Number of card user</i>	185.6	186.4	191.6	2.8%
利用率 <i>Utilization ratio</i>	37.5%	37.3%	38.5%	1.2pt

2. 一人当たりショッピング・キャッシング残高

Credit card shopping, Cash advances per share

【単位：千円/(Thousands of yen)】

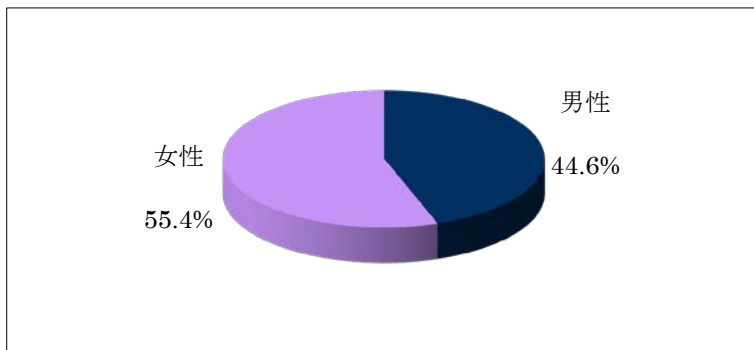
	13年2月期	14年2月期	15年2月期	前期比
	FY2012	FY2013	FY2014	YOY
1人当たりショッピング残高 <i>Installment receivables per card user</i>	100	111	118	6.3%
1人当たりキャッシング残高 <i>Card cashing per card user</i>	229	203	189	△ 6.8%

3. 会員属性

Card member Characteristics

(1) 男女別構成比

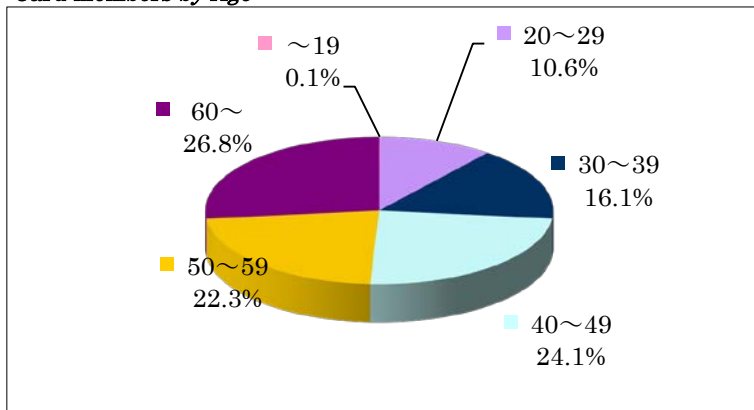
Card members by Gender



性別	構成比
男性	44.6%
女性	55.4%

(2) 年齢別構成比

Card members by Age



年齢	構成比
~19歳	0.1%
20歳~29歳	10.6%
30歳~39歳	16.1%
40歳~49歳	24.1%
50歳~59歳	22.3%
60歳~	26.8%

2016年2月期 業績予想

Estimated Results for the Year Ending Feb.29,2016

【単位：億円/(100 Millions of yen),%】

	2016年2月期業績予想	前期比
	Estimate	YOY
信用購入あつせん <i>Shopping</i>	4,250	6.3%
融資 <i>Cashing</i>	354	10.9%
その他 <i>Others</i>	49	1.9%
取扱高 <i>Volume of new contracts</i>	4,654	6.6%
信用購入あつせん <i>Shopping</i>	266	11.5%
融資 <i>Cashing</i>	67	△ 15.0%
その他 <i>Others</i>	29	△ 23.0%
営業収益 <i>Operating revenues</i>	362	1.9%
販売費及び一般管理費 <i>Selling, general and administrative expenses</i>	310	4.2%
金融費用 <i>Funding Cost Total</i>	15	2.7%
営業費用 <i>Total</i>	325	4.1%
営業利益 <i>Operating income</i>	37	△ 14.0%
経常利益 <i>Ordinary income</i>	37	△ 14.5%
当期純利益 <i>Net income for the year</i>	16	△ 27.3%

◆損益計算書

Statements of Income

【単位：百万円/(Millions of yen)】

	13年2月期	14年2月期	15年2月期	前期比
	FY2012	FY2013	FY2014	YOY
営業収益 <i>Operating Revenue</i>	31,538	34,174	35,510	3.9%
営業費用 <i>Operating Expenses</i>	28,791	29,455	31,207	5.9%
販売費及び一般管理費 <i>Selling, general and administrative expenses</i>	26,945	27,694	29,747	7.4%
金融費用 <i>Interest expense and other finance charges</i>	1,845	1,760	1,459	△ 17.1%
営業利益 <i>Operating income</i>	2,746	4,719	4,303	△ 8.8%
営業外収益 <i>Non-Operating Income</i>	45	39	33	△ 13.9%
営業外費用 <i>Non-Operating Expenses</i>	32	13	8	△ 31.4%
経常利益 <i>Ordinary income</i>	2,759	4,745	4,328	△ 8.8%
特別利益 <i>Extraordinary Income</i>	594	72	-	△ 100.0%
特別損失 <i>Extraordinary Losses</i>	299	6	19	187.6%
税引前当期純利益 <i>Income Before Income Taxes</i>	3,055	4,811	4,309	△ 10.4%
法人税、住民税及び事業税 ※ <i>Income Taxes</i>	415	2,078	2,108	1.4%
当期純利益 <i>Net Income</i>	2,640	2,733	2,201	△ 19.5%

※「法人税、住民税及び事業税」には、「法人税等調整額」を含めております。

"Income taxes - current" includes "Income taxes - deferred."

◆貸借対照表

Balance Sheets

【単位：百万円/(Millions of yen)】

	13年2月期	14年2月期	15年2月期	前期比
	FY2012	FY2013	FY2014	YOY
現金及び預金 <i>Cash and cash equivalents</i>	9,523	9,456	9,493	0.4%
割賦売掛金 <i>Installment shopping receivable</i>	126,671	160,168	175,318	9.5%
営業貸付金 <i>Cashing loans receivable</i>	73,303	58,007	47,239	△ 18.6%
その他 <i>Other</i>	15,778	13,179	10,826	△ 17.9%
貸倒引当金 <i>Allowance for possible credit losses</i>	△ 17,776	△ 15,818	△ 13,876	△ 12.3%
流動資産計 <i>Total current assets</i>	207,501	224,994	229,002	1.8%
有形固定資産 <i>Tangible fixed assets</i>	449	437	362	△ 17.2%
無形固定資産 <i>Intangible fixed assets</i>	6,030	5,187	4,685	△ 9.7%
投資その他の資産 <i>Investments and other assets</i>	5,101	4,115	4,570	11.1%
固定資産計 <i>Total fixed assets</i>	11,581	9,740	9,618	△ 1.3%
資産計 <i>Total Assets</i>	219,082	234,734	238,621	1.7%
買掛金 <i>Accounts payable trade</i>	10,434	9,721	11,367	16.9%
短期借入金 <i>Short-term borrowings</i>	7,500	9,000	14,000	55.6%
一年以内返済予定長期借入金 <i>Long-term debt due within one year</i>	48,692	56,987	51,633	△ 9.4%
コマーシャルペーパー <i>Commercial paper</i>	10,000	10,000	8,000	△ 20.0%
一年以内償還予定社債 <i>Bonds due within one year</i>	-	-	-	-
一年以内返済予定債権流動化債務 <i>Long-term borrowing from securitization of installment receivables due within one year</i>	1,980	4,522	3,978	△ 12.0%
その他 <i>Other</i>	3,613	4,885	4,566	△ 6.5%
流動負債計 <i>Total current liabilities</i>	82,220	95,115	93,545	△ 1.7%
社債 <i>Bonds</i>	-	10,000	20,000	100.0%
長期借入金 <i>Long-term debt</i>	67,443	61,989	57,791	△ 6.8%
債権流動化債務 <i>Long-term borrowing from securitization of installment receivables</i>	8,500	3,978	-	△ 100.0%
その他 <i>Other</i>	6,836	7,528	9,684	28.6%
固定負債計 <i>Total non-current liabilities</i>	82,779	83,496	87,475	4.8%
負債計 <i>Total Liabilities</i>	164,999	178,612	181,020	1.3%
資本金 <i>Paid-in capital</i>	14,374	14,374	14,374	0.0%
資本剰余金 <i>Capital surplus</i>	15,816	15,816	15,816	△ 0.0%
利益剰余金 <i>Earned surplus</i>	25,157	27,225	28,703	5.4%
自己株式 <i>Treasury stock</i>	△ 1,299	△ 1,300	△ 1,300	0.0%
評価・換算差額等 <i>Valuation and translation adjustments</i>	34	6	6	8.4%
純資産計 <i>Total Net Assets</i>	54,082	56,122	57,600	2.6%
負債・純資産計 <i>Total Liabilities And Net Assets</i>	219,082	234,734	238,621	1.7%

◆ 銘柄基本情報
Company Profile

2015年4月9日現在

設立	1982年5月25日
上場	1998年7月28日
上場取引所	東証1部
銘柄コード	8519
発行済株式数	79,323,844株

◆ 発行済株式総数/資本金の推移
Shares Outstanding/Capital transition

年月日	発行済株式総数		資本金		摘要
	増減額(千株)	残高(千株)	増減額(百万円)	残高(百万円)	
1999(平成11)年2月8日	2,000	23,289	2,488	6,206	有償による一般募集 発行価格2,610円 資本組入額1,244円
1999(平成11)年4月20日	2,328	25,618	—	6,206	株式分割 分割比率 1:1.1
1999(平成11)年9月6日	2,000	27,618	4,814	11,020	有償一般募集 発行価格5,048円 資本組入額2,407円
2000(平成12)年4月20日	2,761	30,380	—	11,020	株式分割 分割比率 1:1.1
2003(平成15)年5月3日	680	31,060	248	11,268	第三者割当 割当先 伊藤忠商事株式会社
2003(平成15)年7月18日	△680	30,380	—	11,268	自己株式の消却
2005(平成17)年1月21日	△245	30,135	—	11,268	自己株式の消却
2006(平成18)年3月1日	30,135	60,270	—	11,268	株式分割 分割比率 1:2
2011(平成23)年3月31日	19,053	79,323	3,105	14,374	第三者割当 割当先 株式会社ファミリーマート 伊藤忠商事株式会社 伊藤忠エネクス株式会社

◆ 沿革
The history of our company

1982(昭和57)年5月	株式会社ニチイ・クレジット・サービス設立
1986(昭和61)年6月	マイカルグループ内自社クレジットによる業務を開始
1993(平成5)年10月	マスターカード・インターナショナル社と提携し、「Mastercard」ブランドカード発行開始
1994(平成6)年3月	マイカルカード株式会社に社名変更
1996(平成8)年9月	株式店頭公開
1998(平成10)年7月	東京・大阪両証券取引所各市場第2部上場
2000(平成12)年2月	東京・大阪両証券取引所各市場第1部指定
2001(平成13)年4月	株式公開買付により、親会社が三洋信販株式会社に異動
2001(平成13)年12月	ポケットカード株式会社に社名変更、東京本社を設置
2002(平成14)年5月	東京都港区三田に本社を移転
2003(平成15)年5月	伊藤忠グループと資本・業務提携
2004(平成16)年2月	ファミマクレジット株式会社と資本・業務提携
2004(平成16)年4月	東京都港区芝に本社を移転
2004(平成16)年8月	三井住友カード株式会社と提携し、「VISA」ブランドカード発行開始
2005(平成17)年4月	株式会社ジェーシービーと提携し、「JCB」ブランドカード発行開始
2005(平成17)年5月	株主優待制度導入
2005(平成17)年10月	P-oneカード発行開始
2007(平成19)年2月	新基幹システム「P-sys(ピース)」稼動
2007(平成19)年11月	プロセッシング業務開始
2010(平成22)年5月	大阪証券取引所市場第1部上場廃止
2011(平成23)年2月	伊藤忠ファイナンス(株)と伊藤忠商事(株)の相対取引により、主要株主が伊藤忠商事(株)に異動
2011(平成23)年3月	ファミマクレジット株式会社を完全子会社化 第三者割当による新株発行により、伊藤忠商事(株)、(株)ファミリーマート及び伊藤忠エネクス(株)に当社普通株式を発行
2012(平成24)年9月	プロミス(株)と(株)三井住友銀行の相対取引により、筆頭株主が(株)三井住友銀行に異動 ファミマクレジット(株)を吸収合併